

## 열화상 CCTV 카메라



제품명	거치형태	적외선(열화상)			VISIBLE (CCTV 카메라)	인터페이스	카메라 모델
		LWIR (HK series)		SWIR (PAMINA series)			
		384 x 288 / 12mm	640 x 480 / 12mm	640 x 480			
SPL-384	PAN/TILT Single	●				RTSP	HK384SIP
SPL-640	PAN/TILT Single		●				HK640SIP
SPS-640	PAN/TILT Single			●			PAs640NIP
DPL-384	PAN/TILT Dual	●			●		HK384DIP
DPL-640	PAN/TILT Dual		●		●		HK640DIP
SBL-384	Bullet Single	●					HK384SIP
SBL-640	Bullet Single		●				HK640SIP
SBS-640	Bullet Single			●			PAs640NIP
DBL-384	Bullet Dual	●			●		HK384DIP
DBL-640	Bullet Dual		●		●		HK640DIP

## 열화상 화재 감지 카메라



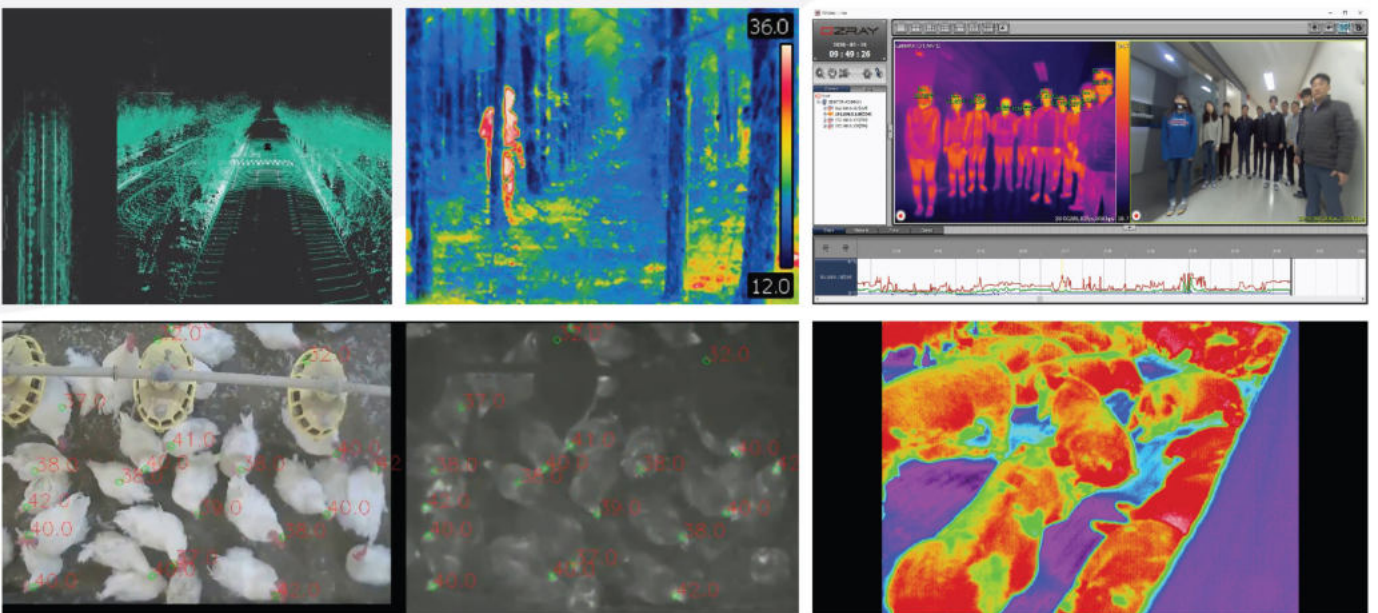
모델	해상도 (적외선)	속도 (fps/Khz)	파장(μm)	인터페이스/구분	제품 크기(mm)	무게(g)
HK380	384 x 288	10	8 ~ 14	RTSP (10 / 100 / 1000 Mbps)	69 x 107 x 33.7	375
HK384SIP	384 x 288	30	8 ~ 14	RTSP (10 / 100 / 1000 Mbps)	63 x 63 x 66.09	345
HK640SIP	640 x 480	30	8 ~ 14	RTSP (10 / 100 / 1000 Mbps)	63 x 63 x 66.09	345
HK384DIP	384 x 288	30	8 ~ 14	RTSP (10 / 100 / 1000 Mbps)	65 x 96 x 66.88	375
HK640DIP	640 x 480	15	8 ~ 14	RTSP (10 / 100 / 1000 Mbps)	65 x 96 x 66.88	375
PAs640NIP	640 x 512	30	0.9 ~ 1.7	RTSP (10 / 100 / 1000 Mbps) / Uncooled Area	63 x 63 x 70.7	345



[ 열화상 CCTV - 건물 및 산불 화재 감시 ]



[ 주/야간 생물체 감시 · 온도 모니터링 ]



오즈레이(주) / OZRAY Co., Ltd.

T. 02-863-3137 F. 02-856-7185 E. sales@ozray.co.kr W. www.ozray.co.kr / www.ozrayir.co.kr  
경기도 광명시 하안로 60, 광명SK테크노파크 D동 1514호(우.14322)